

# 上高田さくらの木だより No10

中野区立上高田図書館 平成24年12月22日発行

## 第10回 上高田図書館 個性づくりテーマ展示



あなたはペットを飼っていますか？犬や猫、小鳥に金魚にハムスター。ペットは私たちの生活に楽しみや、安らぎを与える良きパートナーになってくれます。そんなペットたちともっと仲良く暮らすためにはどうすればよいのでしょうか？

今回、上高田図書館ではペットをテーマにした資料を展示します。今ペットを飼っている人も、これから飼おうと思っている人も、是非参考にしてみてください。展示資料は貸し出しもできます。

**展示期間：平成24年12月22日(土)**

**～平成25年2月20日(水)**

**展示場所：上高田図書館2階**

**一般開架展示コーナー**

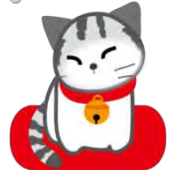
中野区立上高田図書館

TEL:03-3319-5411(休館日:木曜日、毎月最後の金曜日)

## ペットを飼いたい！



一般社団法人ペットフード協会が行った全国犬猫飼育実態調査によると平成23年(2011年)の犬の飼育頭数は1,193万6千頭、猫の飼育頭数は960万6千頭。小動物、熱帯魚などを飼っているという人も多い、ペット大国日本。では、これからペットを飼いたい！と考えている人は、どんなことに気をつければよいのでしょうか？ ペットと素敵な関係を築くために、まず気をつけたい項目を用意しました。これから飼うという方はもちろん、すでに飼っているという方もチェックしてみてください。



## ペットを飼うその前に…セルフチェックシート



### □自分のライフスタイルにあったペットを選んでいますか？

ペットとなる動物にはそれぞれ異なる習性があります。自分の普段の生活スタイルに合ったペットを選ぶことが、ペット・飼い主双方の幸せへの第一歩です。

### □家族全員がペットを飼うことに賛成していますか？

一緒に暮らしている家族に生き物が嫌いな人はいませんか？全員の賛成を得てペットを迎えるのが理想です。またアレルギーの人がいる場合も注意が必要。

### □ペットを飼える住宅環境ですか？

アパートやマンションなどの賃貸物件の場合、ペット飼育の可否などは管理規約によって定められています。隠れて飼うことはトラブルの原因にもなりますので、確認を忘れずに。

### □ペットにプライベートな時間を割けますか？

ペットは可愛がるだけでダメ。こまめにケージなどの掃除をし、犬であれば散歩の時間も必要です。また病気やケガなどで、病院に通う時間も必要になるかもしれません。

### □最後まで飼い続ける覚悟はありますか？

ペットの寿命が尽きるまで責任をもって飼うことができますか？ペットはあなたに生きるすべてを依存しています。



## どんな種類がいるの？

それぞれ異なる習性をもったペットたち。自分のライフスタイルにあったペットを選びましょう。ここでは日本で飼育されている一般的なペットの一部と飼育の際の注意点をご紹介します。

### 犬



社団法人ジャパンケネルクラブに平成23年(2011年)登録された犬種別頭数を見ると、1位プードル、2位チワワ、3位ダックスフントと、小型犬が人気なのが分かります。ですが、犬種によって運動量や毛の量などは様々ですので、小型犬だからといって、世話が楽という訳ではありません。



### 猫

日本で飼育されている猫の8割が、フン害、交通事故、伝染病蔓延などの観点から室内飼いにされています。犬のように散歩の必要もありませんが、自主性が強く、単独行動を好むマイペースな性格の猫が多いのが特徴。そういった習性を理解してから飼い始めましょう。



### うさぎ

うさぎは、愛らしく大きな鳴き声もあげませんし、トイレのしつけも可能な人気のペットです。種類は約50種と言われ、毛の長さや耳の形が違い、それぞれ世話のポイントも違います。たとえば垂れ耳のタイプは外耳炎や中耳炎などの病気に、注意が必要です。



### 鳥

鳴き声を楽しむならカナリア、手のりにして一緒に遊びたいならセキセイインコや文鳥、オカメインコなどがお勧めです。種類や大きさによっても違いますが、鳥は体の大きさの割に長生きをする生き物です。大型のインコやオウムは50年以上生きる種類もあります。



# ペットと仲良くなりたい!

一緒に暮らすのであれば、仲良くなりたと思うのは当然のこと。ペットと仲良く暮らすためには、その習性を理解しなければなりません。また適正なしつけを行うことで、飼い主はもちろんペットは快適に、安全に暮らすことができます。ここでは、ペットともっと仲良くなるためのポイントを紹介します。

## 1 犬 ~楽しく散歩をしよう~



散歩は排せつのためだけではなく、犬とのコミュニケーションの時間と考えましょう。いつも自分の犬や周りに気を配りましょう。散歩中の犬の困ったクセとしてよく挙げられる事に「飼い主を引っ張って歩きたがる」という事があります。放っておくということを聞かないわがままな犬になってしまいます。

犬がリードを引っ張ったら立ち止り、リードをたるませたら歩くなど、飼い主の横をあるくといいいことがあると教えましょう。うまくできたら褒めてあげることを忘れずに。

## 2 猫 ~「大好き」のサインを送ってみよう~

猫は見つめあうということが苦手です。また 大声で話しかけたり、しつこく追いかけられたりするの嫌いです。なので、まずはそっとしておきましょう。自分に完全に無関心な状態も、猫にとっては気になるようです。

向こうから寄ってきたら、相手に合わせて遊んであげましょう。どうしても眺めたい! という人は、少し目を合わせたら、目を閉じ、また開けるという動作を繰り返してください。これは猫にとっての「大好き」のサインになるようです。是非お試しください。



## 3 小動物 ~抱っこをしてみよう~



抱っこは、日頃のケアや診療の際に必要なになりますので、普段から慣らしておきましょう。うさぎ、ハムスター、フェレットなどの小動物を抱っこする時は、背後から手を出してはいけません。ペットから手が見えるような位置に座り、やさしく抱きあげましょう。高く持ち上げず、暴れても、決して急に離さないように。暴れて離してしまうと、抱っこをするたびに暴れますし、落ちた時にケガをする場合もあります。

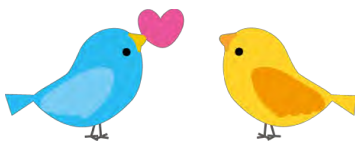


ハムスターやシマリスなどの小さなペットは、両手で包み込むように抱っこしましょう。うさぎやフェレット、モルモットなどは片手を腹の下へ入れ、もう一方の手でお尻を支えるように抱きます。

## 4 インコ ~言葉を覚えさせよう~

おしゃべりが得意な種類は、セキセイインコや大型インコのヨウムなど。オカメインコは歌が得意です。ラブバードはおしゃべりに向きません。また、おしゃべりは求愛行動の一つなので、メスよりもオスの方が得意とされています。

言葉は一言ずつ教え、完全にマスターしてから、次の言葉へ移るようにしましょう。インコやヨウムは舌の構造上、「パ行」を覚えやすく、発しやすといわれています。はっきりしゃべれたら褒めてあげるのも大切です。おやつをあげたり、指先でなでてあげたりしましょう。



## ちょっと気になる動物カフェって?



ドッグカフェ、猫カフェという言葉をご存知の方も多いと思います。ドッグカフェは愛犬と一緒にティータイムを過ごせるカフェ、対して猫カフェはカフェにいる猫たちとコミュニケーションが楽しめるというものです。

他にもうさぎと触れ合えるうさぎカフェや、インコなどの小鳥たちのいる鳥カフェなど、変わった動物カフェもあります。簡単なドリンクなどを提供するところが多いようです。



## おすすめ展示図書



### ペットメタボ完全予防&解消 BOOK

小山 大喜 著  
日東書院本社  
2008年発行  
請求記号 645.6 コ



大切なペットを元気で長生きさせるには、飼い主の責任が重大です。メタボになるのは人間だけではなく、甘やかすだけではなく、時には厳しくしつけることも必要です。この本では、メタボの原因、予防、対処法を紹介しています。かわいいペットと過ごす時間が長くなれば、きっと家族の幸せもふくらむことでしょう。



### おいで、一緒に行こう

森 絵都 著  
文藝春秋  
2012年発行  
請求記号 645.6 モ



2011年3月11日に起きた地震で、突然置いてきぼりになった多くの犬や猫。彼らを救うべく立ち上がったボランティアの人々のペットレスキューの記録です。立ち入り禁止地域での救出活動に立会い、また自らも犬を助けるという体験をした作家が悩みながらも淡々とつづっています。ペットを飼うということは…と考えさせられる1冊。



# 展示図書リスト



書名	著編者名	出版社名	出版年	請求記号
ボクたちに殺されるいのち	小林 照幸	河出書房新社	2010年	645 コ
ペットの幸福度	新美 景子、藤田 千枝	大月書店	2009年	645 ニ
小さなウマ飼いになる	小さなウマ好き編集部、中田 順寿 監修	誠文堂新光社	2010年	645. 2 チ
ミニブタ飼いになる	小林 茂久 監修、平林 美紀 撮影	誠文堂新光社	2010年	645. 5 ミ
ペットの冠婚葬祭まるごと便利帳	大岳 美帆	阪急コミュニケーションズ	2010年	645. 6 オ
獣医さんが教える手づくり愛犬ごはん	小林 豊和 監修	主婦の友社	2012年	645. 6 カ
すぐに役立つ最新版ペットトラブルと動物取扱業の法律しくみと申請手続き	木島 康雄	三修社	2007年	645. 6 キ
ペットとのお別れBOOK	小山 大喜	日東書院本社	2009年	645. 6 コ
ペットメタボ完全予防&解消BOOK	小山 大喜	日東書院本社	2008年	645. 6 コ
ドッグライフの便利帳		榎出版社	2010年	645. 6 ド
うちの犬にピッタリ!しつけ	西川 文二	学研パブリッシング	2010年	645. 6 ニ
ひとり暮らしで犬を飼う	井原 亮 監修、矢島 信一 医学監修	大泉書店	2009年	645. 6 ヒ
震災ペットを救う	藤村 晃子	長崎出版	2012年	645. 6 フ
ペットの健康手帖	游学社	游学社	2012年	645. 6 ペ
おいで、一緒に行こう	森 絵都	文藝春秋	2012年	645. 6 モ
ワンちゃんネコちゃんペットと泊まる宿 '12~'13		実業之日本社	2012年	645. 6 ヲ 12
うちの猫の長生き大事典		学研パブリッシング	2012年	645. 7 ウ
うちのネコともっともっと幸せに暮らしたい!	ネコの幸せ向上委員会、堀 亜希子 監修	徳間書店	2010年	645. 7 ウ
かんたん!手づくり猫ごはん	須崎 恭彦 監修	ナツメ社	2010年	645. 7 カ
世界一かわいいうちのネコ 飼い方としつけ	今泉 忠明・早田 由貴子 監修	日本文芸社	2009年	645. 7 セ
幸せなハムスターの育て方	岡野 祐士・今泉 忠明 監修	大泉書店	2012年	645. 9 シ
小動物の飼い方図鑑	河野 朝城 監修	日東書院本社	2011年	645. 9 シ
はじめてのうさぎ 飼い方・育て方	岡野 祐士 監修	学研パブリッシング	2012年	645. 9 ハ
フェレット		スタジオ・エス	2008年	645. 9 フ
インコとの暮らし方がわかる本	松岡 滋 監修	日東書院本社	2012年	646. 8 イ
インコの心理がわかる本	細川 博昭	誠文堂新光社	2011年	646. 8 ホ
珍獣病院	田向 健一	講談社	2011年	649 タ
ヘビ (爬虫・両生類ビギナーズガイド)	大谷 勉、川添 宣広 編・写真	誠文堂新光社	2009年	666. 7 オ
はじめて金魚と暮らす人の本	松沢 陽士 写真・文	学研教育出版	2011年	666. 9 マ
最新はじめての熱帯魚と水草	水谷 尚義・森岡 篤	主婦の友社	2010年	666. 9 ミ
ペットグラファーが教えるペットの可愛い撮り方	小川 晃代・湯沢 祐介	日本カメラ社	2011年	743. 6 オ
しっぽちゃん	群 ようこ	角川書店	2011年	913. 6 ムレ

# ペットについてより詳しく調べるための方法

## 1. 情報検索のキーワード

ペット、愛玩動物、コンパニオンアニマル、伴侶動物、小動物、エキゾチックアニマル、動物愛護法、飼い方、しつけ、アニマルセラピー、ペットロス(ペットロス症候群)、マイクロチップ など

## 2. 基本的な情報を引き出す

辞書・事典類で、テーマについて基本的な情報を入手しましょう。

＜図書館で所蔵している図書＞(一例)

資料情報	請求記号	所蔵館
世界大百科事典 平凡社 2005	031 セ	上高田図書館
現代用語の基礎知識 2012 自由国民社 2012	031 ゲ 12	上高田図書館
ペット用語事典 ワンダーブック 2005	R645. 6 ペ	中央図書館参考資料室

## 3. 図書を探す

### ◆テーマの棚に行って探す

図書館の本は主題ごとに棚に並んでいるので、分類記号の最初の数字を参考にして同じ主題の本を探すことができます。

＜関連分野の分類記号＞

分類記号	分野	分類記号	分野
480	動物学	645. 6	犬
645. 7	猫	645. 9	愛玩動物 [ペット]

### ◆中野区立図書館ホームページの蔵書検索で探す

<http://www3.city.tokyo-nakano.lg.jp/tosho/index6.html>

＜図書館で所蔵している図書＞(一例)

資料情報	請求記号	所蔵館
ヒトと動物の関係学 第3巻 ペットと社会 林 良博[ほか]編集委員 岩波書店 2008	480. 4 ヒ 3	中央図書館 鷺宮図書館
動物がお医者さん 大平 健著 新潮社 2010	645. 6 オ	上高田図書館
ペットを長生きさせるための64ポイント 小山 大喜著 日東書院本社 2009	645. 6 コ	中央図書館 本町図書館
Q&A ペットのトラブル110番 渋谷 寛[ほか]著 民事法研究会 2007	645. 6 シ	上高田図書館
飼う前に読む! しつけ以前のペットの常識 高倉 はるか著 講談社 2009	645. 6 タ	上高田図書館
愛犬が教えてくれること ケヴィン・ビーアン著 早川 麻百合訳 早川書房 2012	645. 6 ビ	鷺宮図書館

- ◆東京都内公立図書館で所蔵されている図書を探す
  - ◎東京都立図書館リサーチページ 統合検索【インターネット】  
<http://ufinity01.jp.fujitsu.com/metro/>  
東京都内の公立図書館の蔵書を一括して検索できます。

- ◆国内で刊行されている図書を探す
  - ◎国立国会図書館サーチ(NDL Search)【インターネット】 <http://iss.ndl.go.jp/>  
国内で刊行されている図書や雑誌が検索できます。

#### 4. 雑誌を探す

- ◆中野区立図書館ホームページの蔵書検索で探す  
<http://www3.city.tokyo-nakano.lg.jp/tosho/index6.html>

＜図書館で所蔵している雑誌＞(一例)

資料情報	請求記号	所蔵館
猫生活 ペットライフ社 隔月刊	60	上高田図書館
wan ペットライフ社 隔月刊	64	中央図書館

- ◆国内で刊行されている雑誌を探す
  - ◎雑誌新聞総かたろぐ 2012年版 メディア・リサーチ・センター【冊子】  
(中央図書館 参考資料室所蔵)  
現在刊行されている雑誌、新聞が調べられます。

※上記、国立国会図書館サーチでは、国内で刊行されている雑誌、雑誌の記事も検索できます。

#### 5. インターネットを利用して調べる

- ◎一般社団法人ペットフード協会 <http://www.petfood.or.jp/>  
ペットフードの安全性・基礎知識について詳しく知ることができます。また、「ペット飼育の薦め」にペットの住環境、健康などについてまとめられたペット飼育辞典があります。
- ◎公益財団法人 日本動物愛護協会 <http://www.jspca.or.jp/>  
ペットを飼う前に考えなければならないこと、ペットの飼い主としての災害への備えなどについてまとめられた「動物知恵袋」というコンテンツがあります。

#### 6. 関連機関を利用して調べる

- ◎環境省  
〒100-8975 東京都千代田区霞が関1-2-2 中央合同庁舎5号館  
TEL:03-3581-3351(代表)  
自然環境・生物多様性(自然環境局) <http://www.env.go.jp/nature/>
- ◎東京都福祉保健局  
〒163-8001 東京都新宿区西新宿2-8-1  
TEL:03-5320-4032 <http://www.fukushihoken.metro.tokyo.jp/>
- ◎中野区役所  
〒164-8501 東京都中野区中野4-8-1  
TEL:03-3389-1111(代表) <http://www.city.tokyo-nakano.lg.jp/>

# 上高田図書館 TOPICS

中野区立図書館が平成23年度から行っている個性づくり事業も今回で10回目を迎えました。各館テーマを設け、二か月ごとに展示資料の入れ替えを行っています。上高田図書館のテーマは「生きがいを支援する」です。今回のTOPICSでは、これまでに上高田図書館の行った展示をご紹介します。展示は二階書架OPAC横で行っています。



## ～上高田図書館 個性展示「生きがいを支援する」～

### 第1回 生涯学習ってなに？



生涯学習の初めの第一歩を支援する資料を展示

### 第2回 江戸の文化を学ぶ☆ 江戸の文化から学ぶ



江戸の文化から現代に生きる私たちが学べる知恵や工夫に関する資料を展示

### 第3回 もっとひろがれ！ パソコンライフ



パソコンをもっと使いこなすための資料を展示

### 第4回 Let's Enjoy Sports! ～スポーツをもっと身近に～



手軽に始められるスポーツを中心に紹介した資料を展示

### 第5回 本で巡る日本の世界遺産



日本に数ある世界遺産の関連資料を展示

### 第6回 つくって食べよう！ 家庭菜園のススメ



自分で作って、食べるための家庭菜園の資料を展示

### 第7回 自然発見！ 山と川のアウトドア



自然と親しむためのアウトドアに関する資料を展示

### 第8回 宇宙への招待 ～宇宙開発の歩み～



宇宙開発の過去、現在、そして未来を知るための資料を展示

### 第9回 お茶のある日々



お茶の種類やおいしい入れ方を紹介した資料を展示

## 年末年始休館日のお知らせ

上高田図書館は  
12月29日(土)～1月3日(木)  
休館いたします

ご返却はブックポストへお願いいたします

※視聴覚資料、付属資料付きの資料、  
他自治体から借り受けた資料は、開館日に  
カウンターへ直接ご返却をお願いいたします



## おはなし会のお知らせ

★第1・3・5土曜日 14:30～15:00

★第2・4水曜日 15:30～16:00

★第3火曜日 11:00～11:30  
(乳幼児向けです)

すべて上高田図書館 2階  
おはなしの部屋にて行います

